

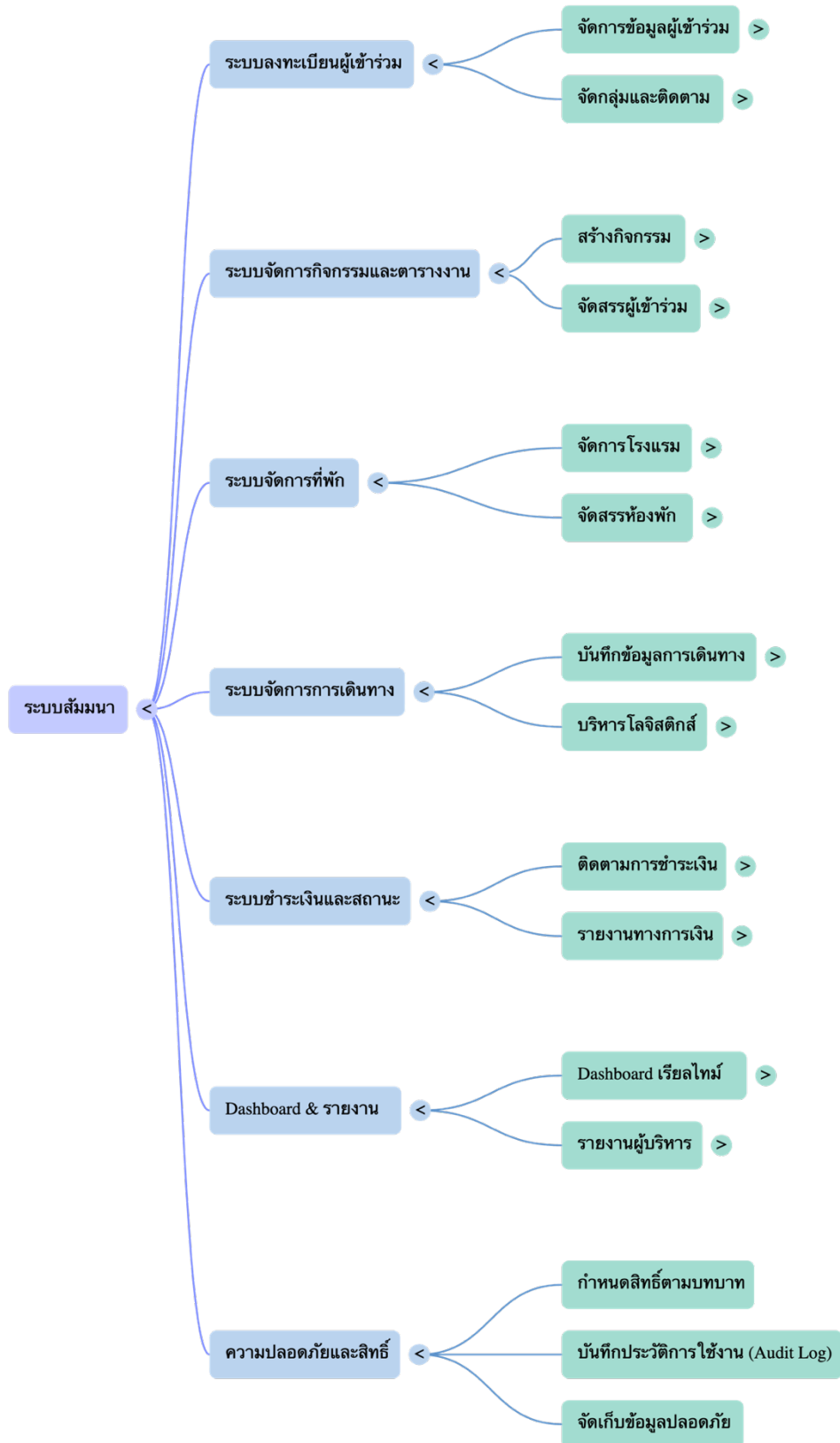
## ระบบลงทะเบียนเข้าร่วมสัมมนา (Seminar Registration Management System)

ระบบลงทะเบียนเข้าร่วมสัมมนาแบบครบวงจร ช่วยจัดการผู้เข้าร่วม กิจกรรม ที่พัก การเดินทาง และการชำระเงินได้ในแพลตฟอร์มเดียว เพิ่มความเร็ว ลดงานเอกสาร และตรวจสอบข้อมูลได้แบบเรียลไทม์ เหมาะสำหรับงานประชุมและอีเวนต์ขนาดใหญ่

### 1. OBJECTIVES

- ✓ จัดการผู้เข้าร่วมสัมมนาอย่างเป็นระบบ
- ✓ ลดความผิดพลาดในการจัดการที่พักและการเดินทาง
- ✓ รองรับกิจกรรมหลายเซสชันและตารางงานที่ซับซ้อน
- ✓ ติดตามสถานะการชำระเงินได้ชัดเจน
- ✓ ใช้ข้อมูลเพื่อวิเคราะห์และวางแผนงานในอนาคต

## 2. SYSTEM OVERVIEW



### 3. SYSTEM FUNCTIONS

#### 3.1 ระบบลงทะเบียนผู้เข้าร่วม (REGISTRATION MANAGEMENT)

##### 1). การลงทะเบียนและจัดการข้อมูลผู้เข้าร่วม

- บันทึกข้อมูลผู้เข้าร่วมสัมมนา
- ค้นหาและแก้ไขข้อมูลได้รวดเร็ว
- กำหนดประเภทผู้เข้าร่วม (VIP / Speaker / Guest / Staff)
- กำหนดกลุ่มตำแหน่งหรือหน่วยงาน
- แสดงสถานะการลงทะเบียนแบบเรียลไทม์

##### 2). การจัดกลุ่มและติดตามสถานะ

- จัดกลุ่มผู้เข้าร่วมตามบทบาทหรือองค์กร
- ตรวจสอบสถานะการลงทะเบียน
- ดูรายชื่อผู้เข้าร่วมทั้งหมดได้ทันที

#### 3.2 ระบบจัดการกิจกรรมและตารางงาน (SESSION & ACTIVITY MANAGEMENT)

##### 1). การสร้างกิจกรรมภายในงาน

- สร้างกิจกรรมหรือเซสชัน
- กำหนดประเภทกิจกรรม
- ระบุวัน เวลา และสถานที่

##### 2). การจัดสรรผู้เข้าร่วมในแต่ละกิจกรรม

- ลงทะเบียนเข้าร่วมกิจกรรมย่อย
- จำกัดจำนวนผู้เข้าร่วมต่อเซสชัน
- ป้องกันการลงทะเบียนเกินจำนวน

#### 3.3 ระบบจัดการที่พัก (ACCOMMODATION MANAGEMENT)

##### 1). การจัดการโรงแรมและห้องพัก

- เพิ่มรายชื่อโรงแรม
- กำหนดประเภทห้องพัก
- กำหนดประเภทเตียง

##### 2). การจัดสรรห้องพักให้ผู้เข้าร่วม

- จัดห้องพักอย่างเป็นระบบ
- ป้องกันการจัดสรรซ้ำซ้อนลดข้อผิดพลาดในการจัดที่พัก

### 3.4 ระบบจัดการการเดินทาง (TRANSPORTATION MANAGEMENT)

#### 1). การบันทึกข้อมูลการเดินทาง

- ระบุรูปแบบการเดินทาง
- บันทึกผู้ให้บริการรถรับ-ส่ง
- วางแผนการเดินทางล่วงหน้า

#### 2). การบริหารโลจิสติกส์การรับ-ส่ง

- จัดกลุ่มผู้เข้าร่วมตามรอบการเดินทาง
- สนับสนุนการประสานงานหน้างาน

### 3.5 ระบบชำระเงินและสถานะ (PAYMENT MANAGEMENT)

#### 1). การติดตามสถานะการชำระเงิน

- ตรวจสอบสถานะการชำระเงิน
- แสดงสถานะชำระเงินแบบเรียลไทม์
- ตรวจสอบย้อนหลังได้

#### 2). รายงานสถานะทางการเงิน

- รายงานผู้ชำระเงินแล้ว / ค้างชำระ
- ใช้สำหรับตรวจสอบและบริหารงบประมาณ

### 3.6 Dashboard & รายงานเชิงบริหาร

#### 1). Dashboard แบบเรียลไทม์ แสดงข้อมูลสำคัญ เช่น

- จำนวนผู้ลงทะเบียนทั้งหมด
- จำนวนผู้เข้าร่วมแต่ละกิจกรรม
- สถานะที่พักและการเดินทาง

#### 2). รายงานสำหรับผู้บริหาร

- รายงานการเข้าร่วมสัมมนา
- รายงานกิจกรรมยอดนิยม
- รายงานการจัดสรรที่พัก
- รายงานการเดินทางและโลจิสติกส์

### 3.7 ระบบสิทธิ์ผู้ใช้งานและความปลอดภัย

- กำหนดสิทธิ์ผู้ใช้งานตามบทบาท
- ควบคุมการเข้าถึงข้อมูล
- บันทึกประวัติการใช้งาน
- จัดเก็บข้อมูลอย่างปลอดภัย

#### 4. BUSINESS BENEFITS

- ✓ บริหารผู้เข้าร่วมได้อย่างเป็นระบบ
- ✓ ลดความผิดพลาดในการจัดที่พักและการเดินทาง
- ✓ ควบคุมกิจกรรมและตารางงานได้ง่าย
- ✓ ตรวจสอบสถานการณ์ชำระเงินได้ชัดเจน
- ✓ ข้อมูลเรียลไทม์ช่วยการตัดสินใจ
- ✓ เพิ่มความเป็นมืออาชีพในการจัดงาน

#### สอบถามข้อมูลเพิ่มเติม

โทรศัพท์ : 084-909-6262 | อีเมล : pae@mayavadee.com | เว็บไซต์ : www.mayasoft.co.th