

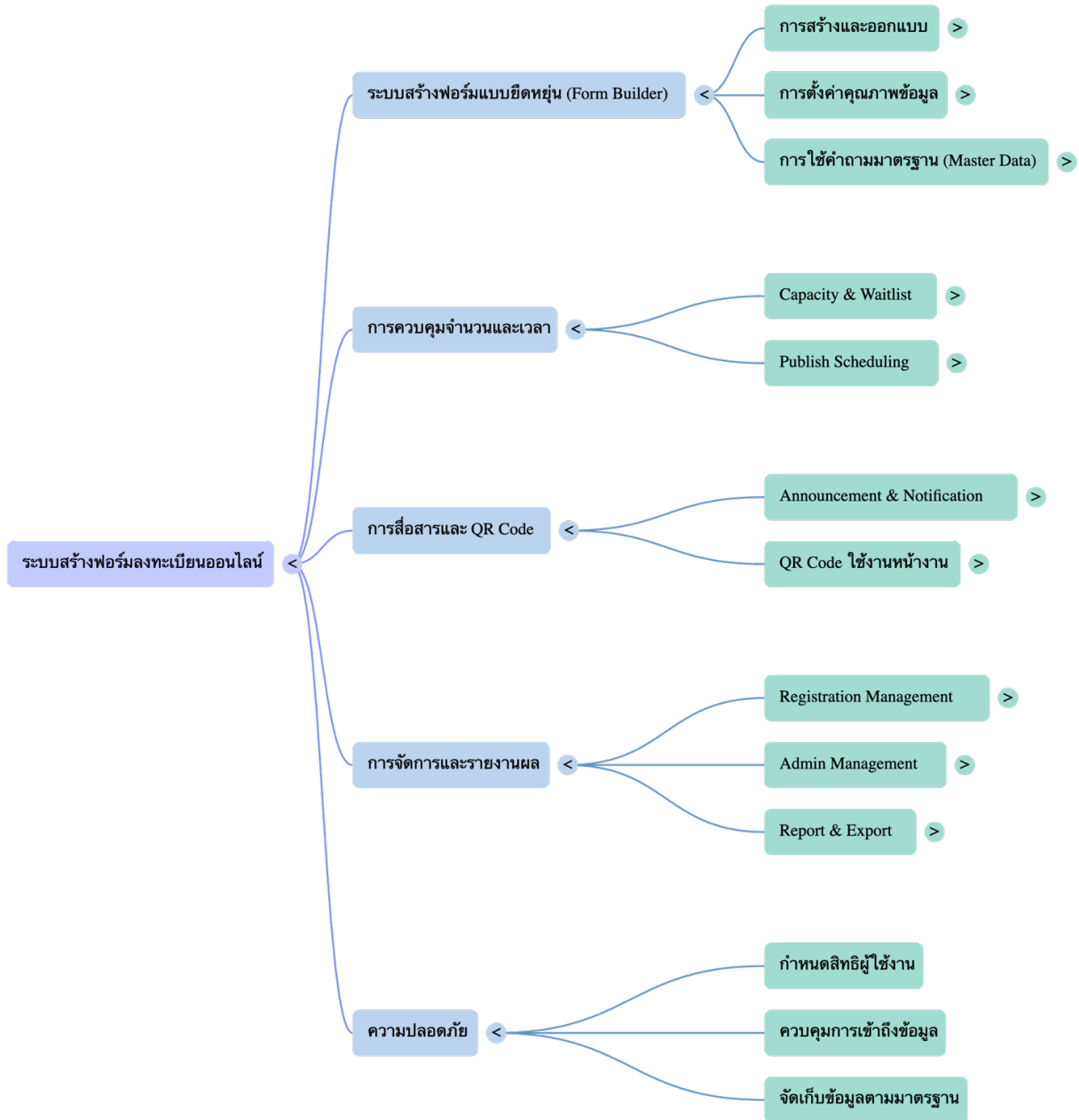
ระบบสร้างฟอร์มลงทะเบียนออนไลน์ (Online Registration Form Builder)

ระบบสร้างแบบฟอร์มลงทะเบียนออนไลน์ ช่วยให้หน่วยงานสามารถออกแบบฟอร์ม เก็บข้อมูลผู้สมัคร และบริหารการรับสมัครได้อย่างเป็นระบบในที่เดียว พร้อมตั้งค่าเงื่อนไข จำนวนผู้รับสมัคร และข้อความตอบกลับอัตโนมัติ เพื่อยกระดับประสบการณ์ผู้ใช้งานและลดภาระงานแอดมิน

1. OBJECTIVES

- √ ให้ผู้ดูแลสร้างฟอร์มลงทะเบียนได้เอง
- √ ลดเวลาและขั้นตอนการพัฒนาแบบฟอร์ม
- √ ควบคุมจำนวนผู้สมัครและช่วงเวลาการเปิดรับสมัคร
- √ เพิ่มคุณภาพข้อมูลด้วยโครงสร้างมาตรฐาน
- √ ยกระดับประสบการณ์ผู้สมัครด้วยระบบแจ้งเตือนอัตโนมัติ

2. SYSTEM OVERVIEW



3. SYSTEM FUNCTIONS

3.1 ระบบสร้างฟอร์มแบบยืดหยุ่น (FORM BUILDER)

1). การสร้างและออกแบบแบบฟอร์ม

ความสามารถ

- สร้างฟอร์มใหม่ได้เอง
- เพิ่มหัวข้อและคำถามได้ไม่จำกัด
- เลือกประเภทคำถาม เช่น
 - Text
 - Multiple Choice
 - Dropdown
 - Checkbox
 - Email / Phone

2). การตั้งค่าคุณภาพข้อมูล

- กำหนดคำถามบังคับตอบ
- ตรวจสอบรูปแบบข้อมูล (เช่น Email / Phone)
- ลดข้อมูลผิดพลาดหรือไม่ครบถ้วน

3). การใช้คำถามมาตรฐาน (Master Data)

ความสามารถ

- ใช้ชุดคำถามมาตรฐานร่วมกันหลายฟอร์ม
- ลดความซ้ำซ้อนของข้อมูล
- ควบคุมรูปแบบข้อมูลให้เป็นมาตรฐาน
- จำกัดการใช้ Master เพียงครั้งเดียวเพื่อลดข้อมูลซ้ำ

3.2 การควบคุมจำนวนผู้สมัคร (CAPACITY & WAITLIST)

1). กำหนดจำนวนรับสมัคร

- กำหนดจำนวนผู้สมัครสูงสุด
- ป้องกันการสมัครเกินจำนวน

2). ระบบรายชื่อสำรอง (Waitlist)

- กำหนดจำนวนสำรองอัตโนมัติ
- บริหารผู้สมัครสำรองอย่างเป็นระบบ
- เหมาะสำหรับกิจกรรมที่มีที่นั่งจำกัด

3.3 ตั้งเวลาเปิด-ปิดรับสมัคร (PUBLISH SCHEDULING)

- ตั้งวันเริ่มเปิดรับสมัคร
- ตั้งวันปิดรับสมัคร
- ระบบเปิด-ปิดอัตโนมัติ
- ป้องกันการสมัครก่อนหรือหลังเวลาที่กำหนด

3.4 ข้อความแจ้งเตือนและการสื่อสาร (ANNOUNCEMENT & NOTIFICATION)

1). ข้อความแจ้งเตือนหน้าแบบฟอร์ม

- แสดงข้อความสำคัญก่อนกรอกข้อมูล
- รองรับการจัดรูปแบบข้อความ
- ใช้แจ้งเตือนไข เช่น สมัครได้ครั้งเดียว หรือข้อกำหนดสำคัญ

2). ระบบอีเมลยืนยันอัตโนมัติ

- ส่งอีเมลยืนยันหลังสมัครสำเร็จ
- ปรับข้อความให้เหมาะกับแต่ละกิจกรรม
- แนบข้อมูลสำคัญ เช่น วันเวลา สถานที่ เอกสารที่ต้องเตรียม

3.5 QR Code สำหรับใช้งานหน้างาน

- สร้าง QR Code สำหรับผู้สมัคร
- ใช้เช็คอินหน้างาน
- ใช้ยืนยันตัวตนหรือแสดงหลักฐานการสมัคร
- สามารถเลือกแสดงหรือไม่แสดงได้

3.6 ระบบจัดการข้อมูลผู้สมัคร (REGISTRATION MANAGEMENT)

ความสามารถ

- ดูรายชื่อผู้สมัครทั้งหมด
- ค้นหาและกรองข้อมูล
- ตรวจสอบสถานะผู้สมัคร
- ส่งออกข้อมูลเพื่อรายงาน

3.7 ระบบจัดการหลังบ้าน (ADMIN MANAGEMENT)

1). การจัดการแบบฟอร์ม

- แก้ไข / คัดลอก / ปิดการใช้งานฟอร์ม
- จัดการหลายฟอร์มพร้อมกัน
- เหมาะกับองค์กรที่จัดหลายกิจกรรม

2). การจัดการผู้ใช้งานระบบ

- รองรับการใช้งานหลายผู้ดูแล
- โครงสร้างเมนูใช้งานง่าย
- ทำงานร่วมกันได้เป็นทีม

3.8 ระบบรายงานและการส่งออกข้อมูล

รายงานที่รองรับ

- จำนวนผู้สมัคร
- สถานการณ์สมัคร
- รายชื่อผู้สมัคร

การส่งออกข้อมูล

- Export Excel / CSV
- ใช้สำหรับรายงานหรือวิเคราะห์ข้อมูล

3.9 ระบบสิทธิ์และความปลอดภัย

- กำหนดสิทธิ์ผู้ใช้งาน
- ควบคุมการเข้าถึงข้อมูล
- จัดเก็บข้อมูลอย่างปลอดภัย
- รองรับมาตรฐานองค์กร

BUSINESS BENEFITS

- ✓ ลดเวลาและขั้นตอนการสร้างฟอร์ม
- ✓ ลดการพึ่งพาทีมพัฒนา
- ✓ ควบคุมจำนวนผู้สมัครได้จริง
- ✓ ข้อมูลมีมาตรฐานและพร้อมวิเคราะห์
- ✓ เพิ่มความเป็นมืออาชีพขององค์กร
- ✓ เพิ่มประสบการณ์ที่ดีให้ผู้สมัคร

สอบถามข้อมูลเพิ่มเติม

โทรศัพท์ : 084-909-6262 | อีเมล : pae@mayavadee.com | เว็บไซต์ : www.mayasoft.co.th